

Montagevejledning – Rektangulære kanaler – Gældende fra 1-4-2021

## Montagevejledning for A2T Rekt kanalsystemet:

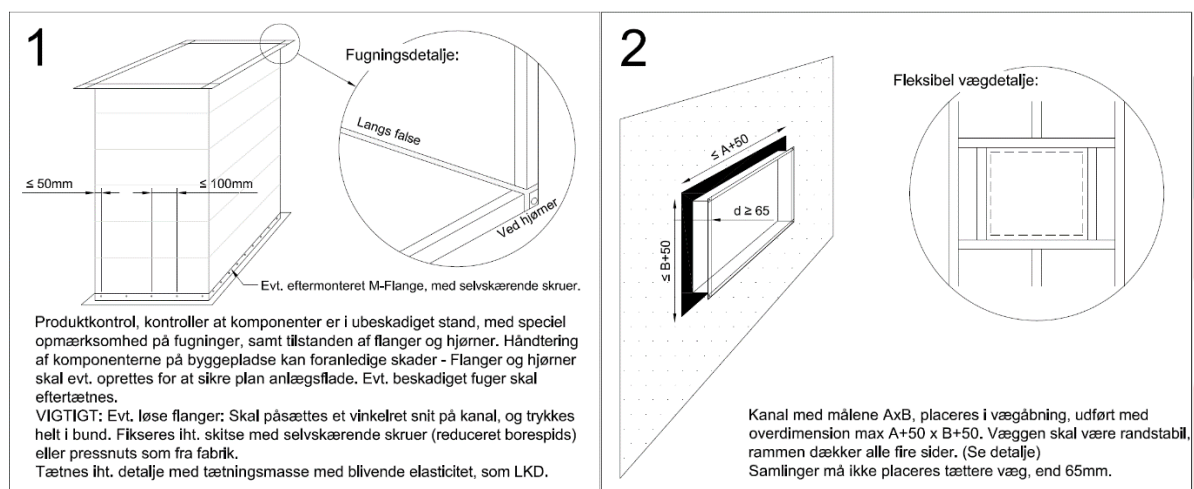
AIR2TRUST's Rektangulære kanalsystem, produceres iht. normerne EN1505/EN1507/EN10346, med opnåelse af tæthedsklasse C, opnået gennem M-flangeprofiler med integreret butyl tætningsmasse. Nærværende vejledning, skal opfattes som et tillæg til ROKAFLEX produktionsnorm: RWN 350dk.

### Generel informationer og anvisning.

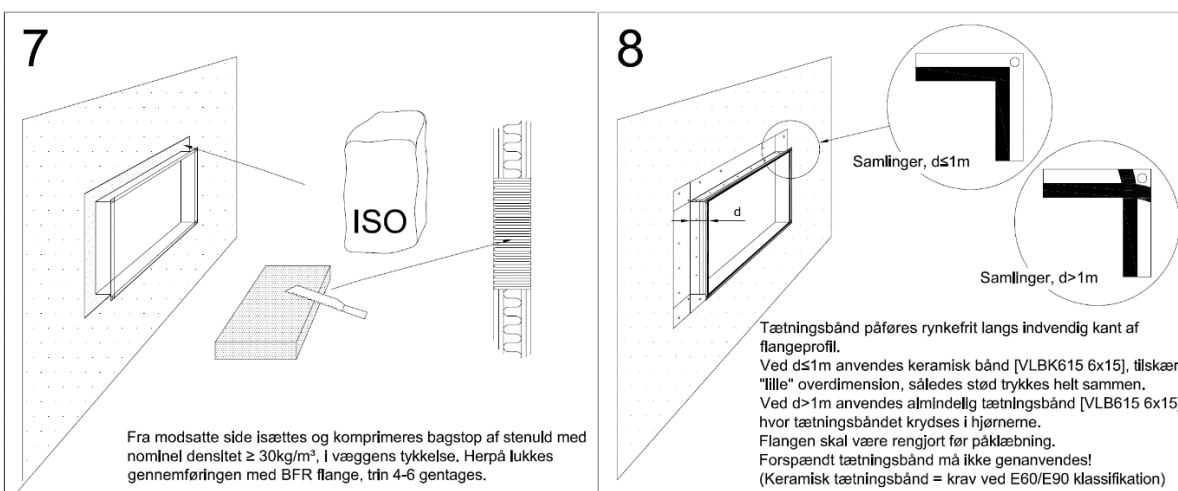
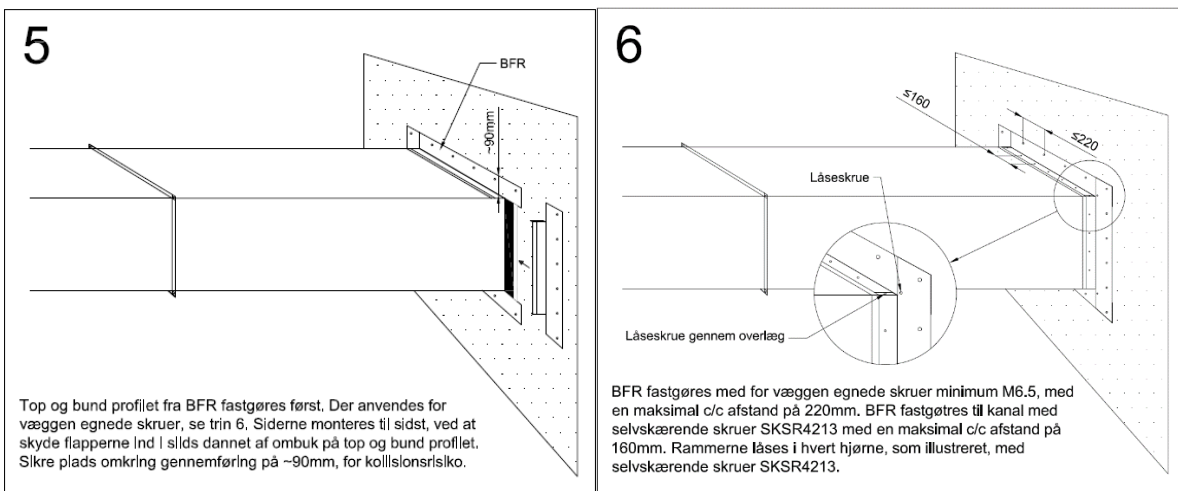
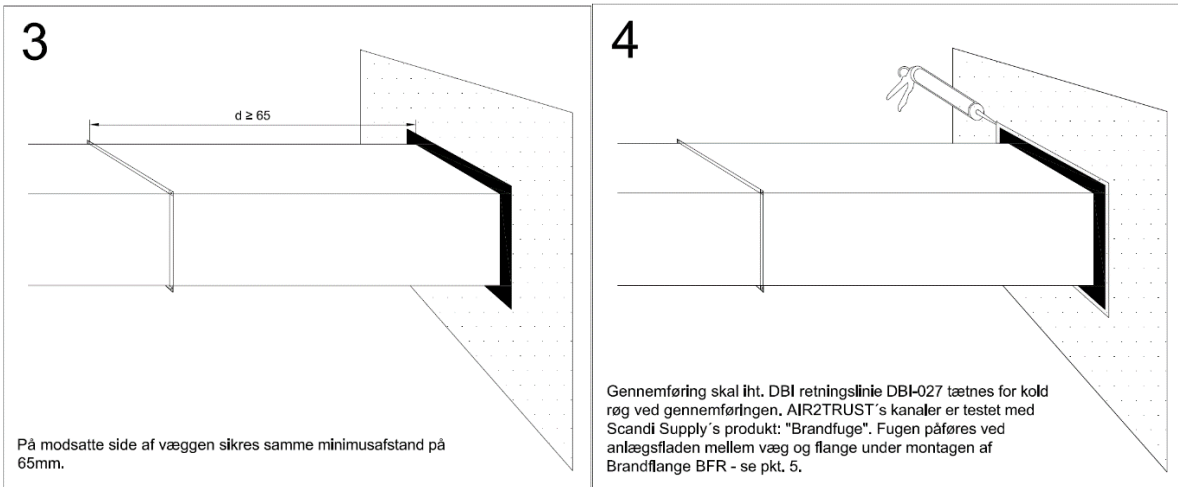
- ② Kanaler er produceret iht. standardiseret trykklasse: +1000/-750Pa, - evt. andet afvigende ønske skal angives ved bestilling.
- ② Testet og klassificeret E90 som u-isoleret kanal, i dimensioner op til og med 1250mm x 1000mm, - iht. DS428:2019. Testen er foretaget af DBI.
  - Testet til Rigide eller fleksibel vægge  $\geq 95$ mm i længder op til 3000mm
  - Testet til Rigide dæk  $\geq 100$ mm i længder op til 1730mm
- ② Stærkt vedhæftende tætningsbånd VLB615, der er temperaturbestandigt i området  $-40^{\circ}$  til  $80^{\circ}\text{C}$ .
- ② Standard, fabriksmonteret flange profil. Løse rammer kan leveres efter anmodning. (Speciel opmærksomhed skal henledes til modtagelseskontrol, håndtering, afkortningsprocedure samt eftertætning)
- ② Hurtig og nem montage med skydeskiner.
- ② Montage skal generelt følge DS447/DS428-2019 med dertilhørende henvisninger, for den generelle montage situation.
- ② Montagemæssigt er systemet designet for de angivne statiske tryk grænser, og indbefatter således ikke styrke og stabiliseringsmæssige foranstaltninger, ved andre belastningsformer som. eks. vindpåvirkninger mm.

### MONTAGEVEJLEDNING for ophæng via M-Flangesystemet – M20/M30/M40 (Tæthedsklasse C)

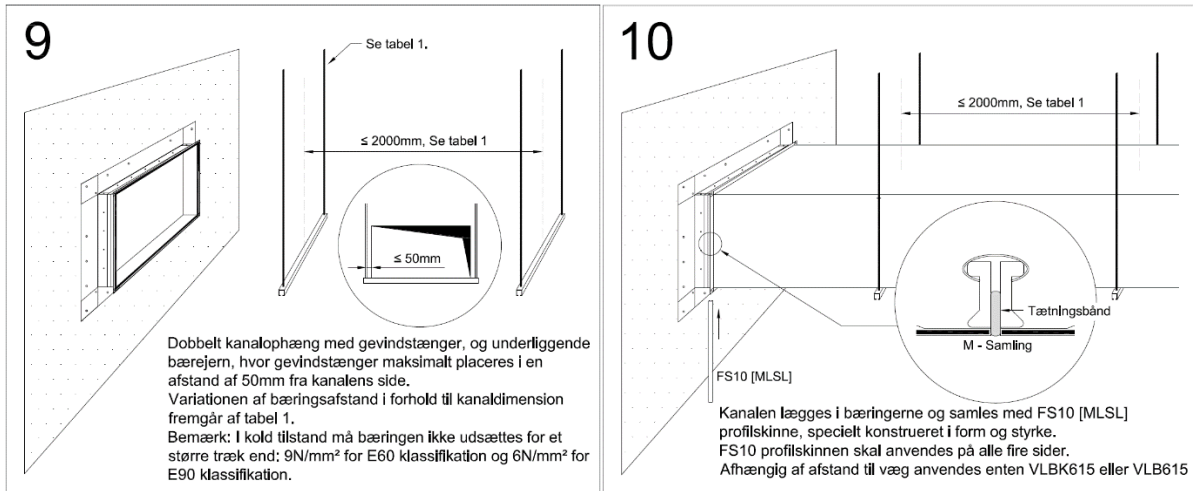
- ② Montagevejledningen er delt op, særskilt for horisontal samt vertikal montage:
- ② HORIZONTAL MONTAGE:



## Montagevejledning – Rektangulære kanaler – Gældende fra 1-4-2021



## Montagevejledning – Rektangulære kanaler – Gældende fra 1-4-2021



Tabel 1 angiver ophængs krav for E60 installation, for dimensioner der ikke er defineret, henvises til DS428-2019 og DS447. Ved E90 krav reduceres træk bæreevnen for ophæng, hvorfor røde værdier erstatter angivne E60 krav, indenfor intervalinddelingen.

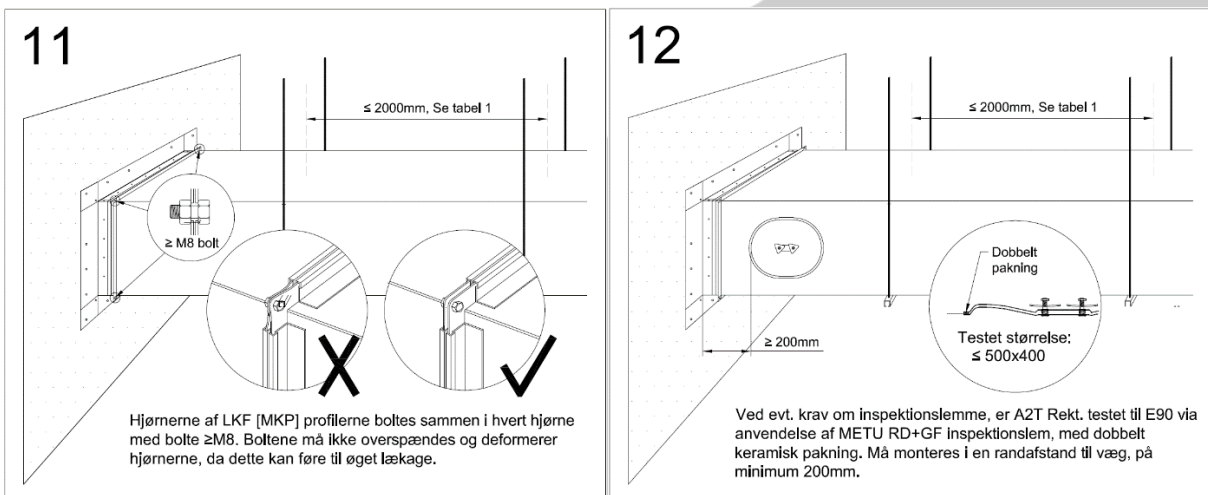
A/B	100	150	200	250	300	350	400	450	500	550	600	650	700	750	800	850	900	950	1000	1050	1100	1150	1200	1250	
100																									
150																									
200																									
250																									
300																									
350																									
400																									
450																									
500																									
550																									
600																									
650																									
700																									
750																									
800																									
850																									
900																									
950																									
1000																									
1050																									
1100																									
1150																									
1200																									
1250																									

Afstand 2m ved 2xM8 + MSY3018  
E90 - M8

E90 - M10

Afstand 2m ved 2xM10 + MSY4518  
E90 - M12

Afstand 1,7m ved 2xM10 + MSY4518



## Montagevejledning – Rektangulære kanaler – Gældende fra 1-4-2021

### 2 VERTIKAL MONTAGE

**1**

Produktkontrol, kontroller at komponenter er i ubeskadiget stand, med special opmærksomhed på fugninger, samt tilstanden af flanger og hjørner. Håndtering af komponenterne på byggeplads kan foranledige skader - Flanger - Flanger skal evt. oprettes for at sikre plan anlægsflade. Evt. beskadiget fuger skal eftertættes.  
**VIGTIGT:** Evt. løse flanger: Skal påsættes et vinkelret snit på kanal, og trykkes helt i bund. Fikses iht. skitse med selvskærende skruer (reduceret borespids) eller pressnuts som fra fabrik.  
 Tættes iht. detalje med tætningsmasse med blivende elasticitet, som LKD.

**2**

Kanal med målene AxB, placeres i dækåbning, der er udført med en overdimension  $\leq 50$ mm. Kanalen understøttes/fikses midlertidigt under brandluknings processen, uden mekaniske fastgørelser igennem. Understøttes kanalen, på underliggende kanal, se. pkt 6, for tætning af flangesamlingen.  
 Der forskalles rundt om kanalen på underside af dækket. Bliver forskallingen siddende efter installation, skal der anvendes ubrændbart materiale såsom fibergips ol. Forskallingen skal efterlade en udsparringsdybde på min 100mm.

**3**

Fyld mellemrummet mellem kanal og dæk med Scandl Supply firefree B280 mørtel i blandingsforhold 2 dele gips, 1 del vand. B280 massen støbes i flugt med dækoverfladen. (Minimum 100mm lagtykkelse)  
 Brandbar forskalling bortskaffes efter hærdning.

**4**

Gennemføring skal iht. DBI retningslinie DBI-027 tættes for kold røg ved gennemføringen. AIR2TRUST's kanaler er testet med Scandl Supply's produkt: "Brandfuge". Fugen påføres ved anlægsfladen mellem væg og flange, under montagen af Brandflange BFR - se pkt. 5.

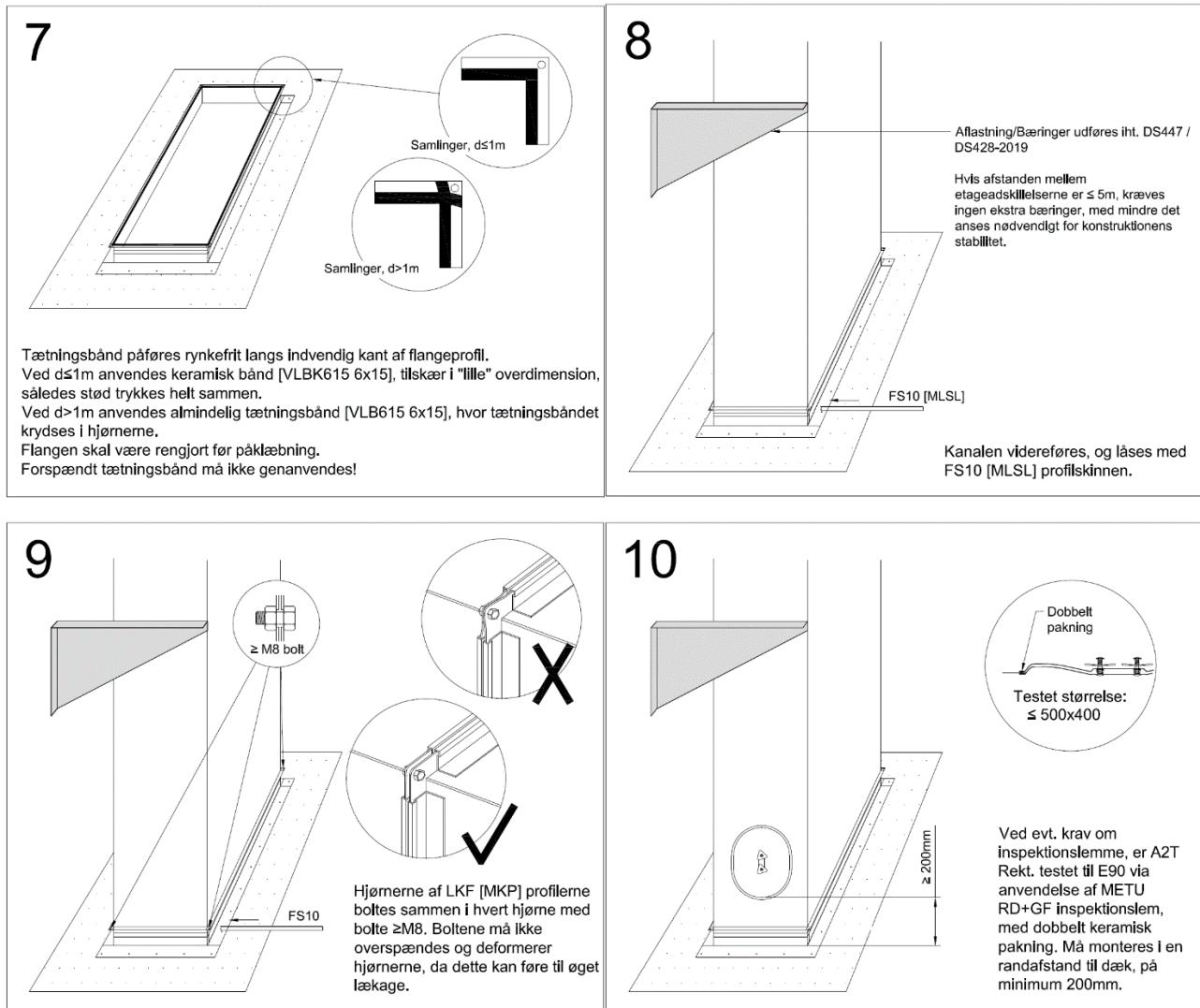
**5**

BFR flangens længste modstående sider monteres først. Der anvendes for dækket egnede skruer, se trin 6. de korte sider monteres til sidst, ved at skyde flapperne ind i silds dannet af ombuk på top og bund proflet. Der fuges for kold røg i overlægget mellem BFR's profiler mod. Sikre plads omkring gennemføring på ~90mm, for kollisionsrisiko.

**6**

BFR fastgøres med for dækket egnede skruer minimum M6.3, med en maksimal c/c afstand på 220mm. BFR fastgøres til kanal med selvskærende skruer SKSR4213 med en maksimal c/c afstand på 160mm. Rammene låses i hvert hjørne, som illustreret, med selvskærende skruer SKSR4213.

## Montagevejledning – Rektangulære kanaler – Gældende fra 1-4-2021


**Supplerende anvisninger for systemet**

- ② Komponenterne skal ophænges og understøttes, således at samlingerne ikke påvirkes af utilsigtede træk og vrid der virker til ugunst for samlingens tæthed.
- ② Afgreninger/indløb mm skal udføres med samme samlingsprincipper som beskrevet i vejledningen.
  - Ved alternativt brug af afgreninger med fuldt dækkende pladeflange anlagt mod kanalside, såsom eksempelvis påstik. Skal:
    - Afgreninger indenfor 1m afstand til væg, tættes med VKBL keramisk bånd.
    - Afgreninger udenfor 1m afstand til væg, tættes med en fugemasse med blivende elasticitet som LKD.
    - Afgreninger påskrues med minimum 4.2mm selvborende/skærende skruer med en maksimal afstand på 150mm og minimum så der sikres en tætsamling.
- ② Inspektionslemme som METU RD+GF skal monteres med en indvendig og en udvendig GF pakning.

**Tæthedsprøvning.**

Hvis kanalsystemet skal tæthedsprøves, skal dette gøres i u-isoleret stand, og inden systemet afdækkes af bygningskonstruktionen ol., så den fulde strækning er tilgængelig og servicebar. Reklamationer angående tætheden, kan og bliver kun behandlet, ved tilsikret fuld systemadgang.